

MOTORIDUTTORE INTERRATO R30-R40

R30-R40 SUNKEN GEARMOTOR



> **ITALIANO** Motoriduttori elettromeccanici per cancelli ad ante battenti per uso residenziale e condominiale. Sono disponibili due versioni: a 230 V e a 12 V per un servizio più intensivo.

Caratteristiche: il montaggio interrato consente di mantenere inalterata l'estetica del cancello. Motore irreversibile (non necessita di elettroserratura se installato su ante fino a mt 1,8). Lunga durata e silenziosità. Motoriduttore a tenuta stagna. Sblocco manuale pratico e immediato. Funzionamento anche in mancanza di energia elettrica per la versione a 12 V con quadro elettrico di comando dotato di Encoder, un particolare sistema di rilevazione che consente all'attuatore di far compiere all'anta un movimento veloce durante la corsa, e un accostamento dolce nelle fasi di finecorsa, eliminando impatti rumorosi e rimbalzi.

> 650R40

Motoriduttore versione interrata 12 V con lettore di giri (encoder) per anta max mt 3,5 kg. 400 per uso intensivo

> 650R30

Motoriduttore versione interrata 230 V per anta max mt 3,5 kg. 400

> **ENGLISH** Electromechanical gearmotors designed to fit swing gates for homes and apartment buildings. Two versions are available: 230 Volts and 12 V for more intensive use.

Features: the underground installation does not affect the appearance of the gate. Irreversible motor (does not require an electric lock if installed on gates up to 1.8 m long). Long-lasting and silent-running. Sealed gearmotor. Practical and immediate manual release feature. The 12 V version works during power cuts; the control panel houses the rechargeable emergency battery.

The 12 Volt version is fitted with an Encoder, a special detection system which causes the actuator to move the gate rapidly and then slow it down towards the end in order to prevent noisy impacts and rebounds.

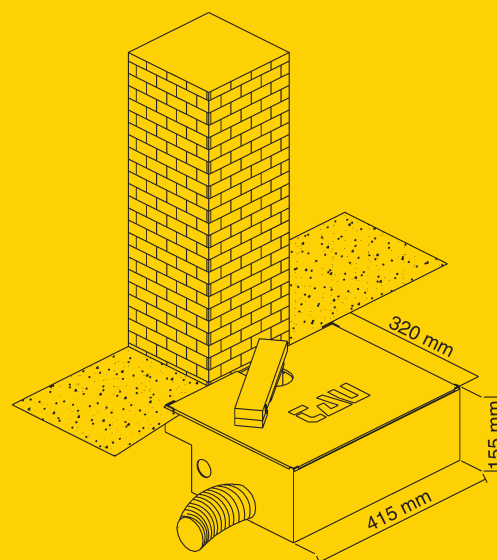
> 650R40

12 V underground gearmotor with revolution reader (encoder) for leaves up to 3,5 mt 400 Kg. for intensive use

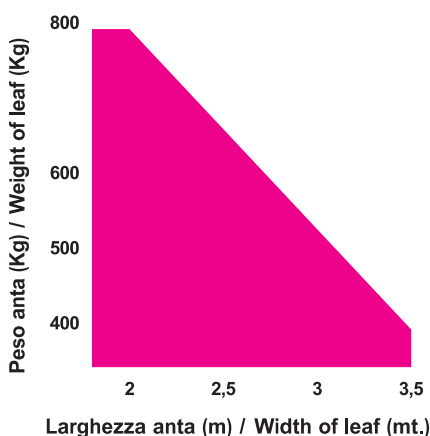
> 650R30

230 V underground gearmotor for leaves up to 3,5 mt 400 Kg

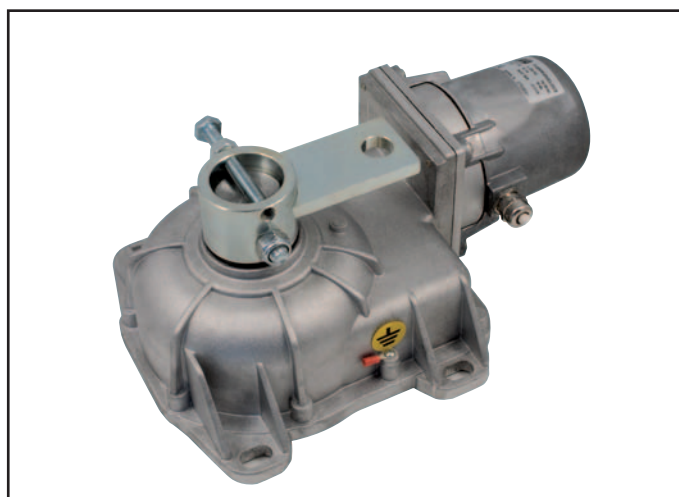
	EN TESTED R40	R30
Alimentazione / Power	230 Vac	230 Vac
Motore / Motor	18 Vdc	230 Vac
Frequenza / Frequency	50-60 Hz	50-60 Hz
Condensatore / Capacitor	-	12,5 µf
Coppia / Torque	32 Kgm	32 Kgm
Velocità nominale (a vuoto) / Nominal speed (no load)	1800 rpm-Upm-tr/min	1400 rpm-Upm-tr/min
Corrente assorbita (a vuoto) / Absorbed current (no load)	1,5 A ±10%	1,3 A ±10%
Potenza assorbita (a vuoto) / Absorbed power (no load)	30 W	210 W
Rapporto di riduzione / Reduction ratio	1/1175	1/1175
Giri in uscita / Output revolutions	1,78 rpm-Upm-tr/min	1,15 rpm-Upm-tr/min
Intervento di termoprotezione / Thermal protection trips at	-	150°C
Ciclo di lavoro / Work cycle	Usso Intensivo/ Intensive Use	30%
Temperatura di esercizio / Operating temperature	-20°C ÷ +70°C	-20°C ÷ +70°C
IP motoriduttore / Gearmotor IP	65	65
Peso motoriduttore / Weight of gearmotor	11,8 Kg	11,8 Kg
Tempo di corsa / Travel time	14 sec (90°) 16 sec (100°)	13 sec (90°) 15 sec (100°)

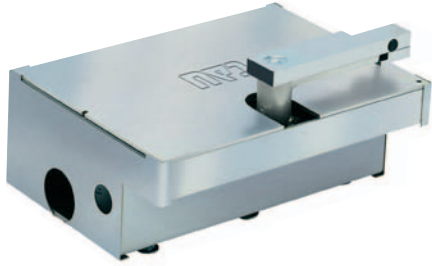


LIMITI DI IMPIEGO* / LIMITS TO USE*



* Si riferiscono ad ante finestrate (con aperture) e non a pannelli completamenti chiusi.
They refer to leaves with openings and not totally closed panels.





700CFR40C

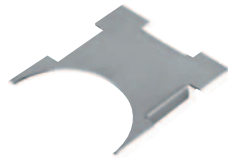
CASSA DI FONDAZIONE ZINCATA A CALDO CON DISPOSITIVO DI SBLOCCO

Hot-galvanized foundation box with unlock mechanism

700CFR40X

CASSA DI FONDAZIONE IN ACCIAIO INOX CON DISPOSITIVO DI SBLOCCO

Stainless steel foundation box with unlock mechanism



S-700CFR4060

PIASTRINA COPRIFORO INOX PER COPERTURA CASSA DI FONDAZIONE MOD. 700CFR40C/X

Stainless steel cover plate for foundation formwork mod 700CFR40C/X



700KIT180

KIT APERTURA ANTA FINO A 180°

Opening leaf kit up to 180°

